

## 경부고속도로 상부공간 사업 현황

### □ 사업개요 [사업시행자 LH]

- 사업위치: 화성시 영천동 일원
- 공사기간: 2024. 7. ~ 2027. 1.
- 사업규모: 87,005㎡(공원 59,365㎡, 광역환승시설 27,640㎡, 보행교 L=1.2km)
- 주요시설: 보행교, 특화 조형물, 광역환승시설(광장), 보타닉 에비뉴  
 교목 69종 3,000주, 관목 55종 140,000주, 초화류 134종 420,000본
- 소요예산: 66,678백만원 (공사비 60,929 설계비 1,749 감리비 4,000)
- 사업위치 및 현황사진



### □ 추진현황 및 향후계획

- 23.03 : 경부직선화 지하도로 상행선 개통
- 23.05 : 경부직선화 상부공원 조경공사(시공책임형 CMR) 발주
- 24.03 : 경부직선화 지하도로 하행선 개통
- 24.07 : 상부공원 시공사 계약(진흥기업 컨소시엄)
- 24.12 : 상부공원 조성공사 착수
- 27.01 : 상부공원 조성공사 준공
- ※ 추진상황에 따라 계획 변동가능

## □ 마스터플랜

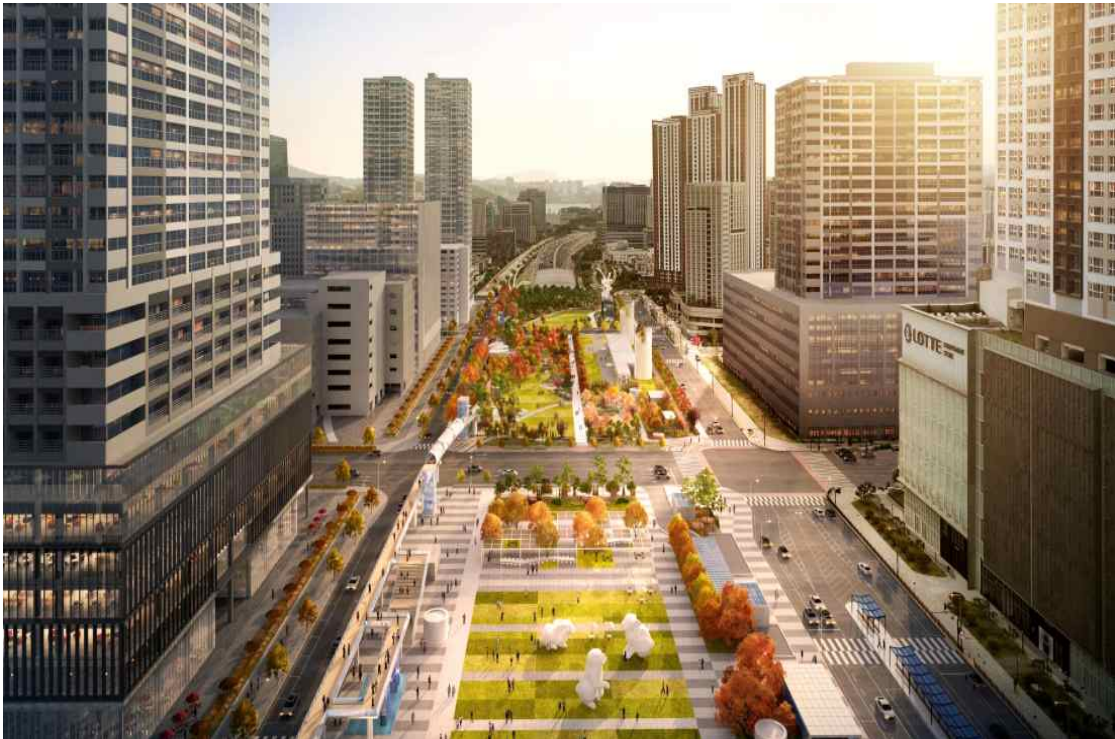




## □ 예정 조감도

※ 상기 이미지는 이해를 돕기 위한 조감도로 실제와 다를 수 있음

---





## □ 주요공간 투시도 및 단면 개념도

※ 상기 이미지는 이해를 돕기 위한 조감도로 실제와 다를 수 있음

